

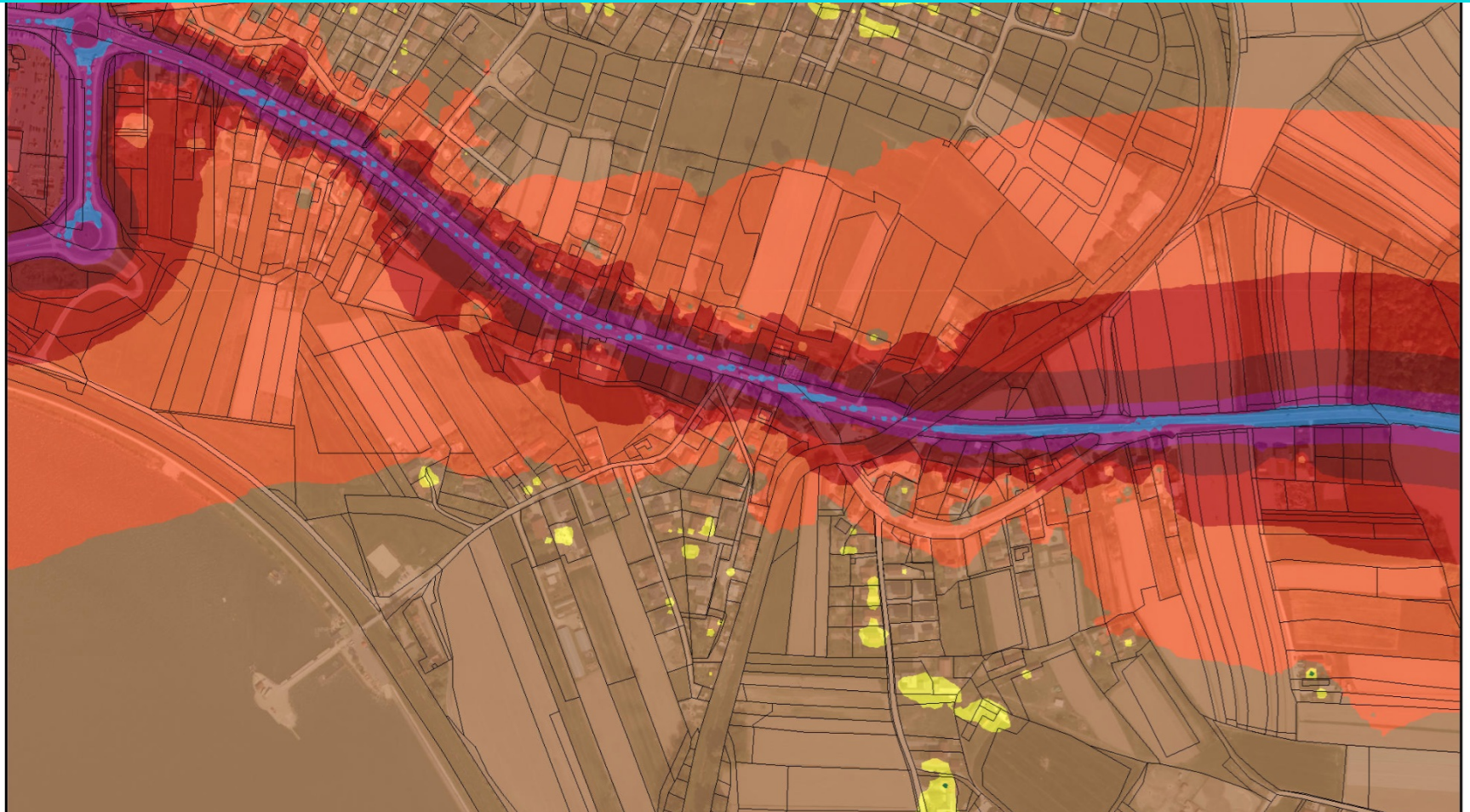
SESTANEK CI Z MOP

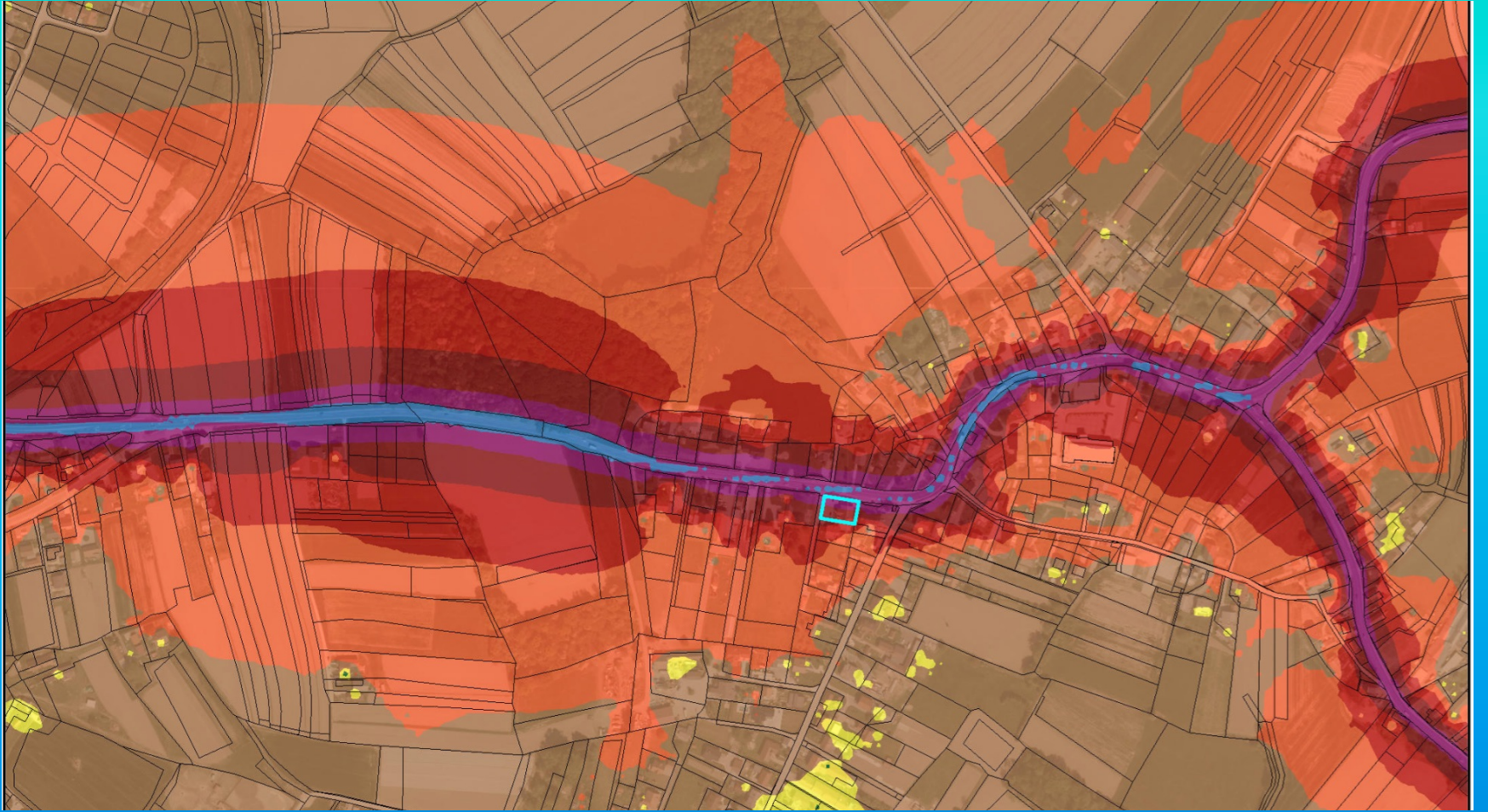
Ljubljana, 11. 9. 2018

DEJSTVA

- CI se zavzema za umestitev HC Ptuj – Markovci v UPDN;
- Ne favoriziramo nobene variante ampak iščemo ustrezno rešitev;
- Ne nasprotujemo obnovi GC skozi naselja Budina in Spuhlja;
- Nasprotujemo uporabi „obnovljene“ GC skozi naselja Budina in Spuhlja kot delu navezave za promet iz HC Ormož – Markovci;
- Pretok tovarnega prometa (nad 7,5 t) preko MP Zavrč in MP Središče ob Dravi:
 - leta 2017okrog 75.000 tovornih vozil.
 - Prva polovica 2018 ...okrog 130.000 tovornih vozil. (porast zaradi izogibanja elektronskemu cestninjenju)
- Prebivalci naselji Budina in Spuhlja so zelo nezadovoljni s trenutnimi živlenskimi razmerami (hrup in onesnaženost) ter zaradi neukrepanja lahko pride do neljubih dogodkov;

Preobremenitev s hrupom (75-80db)

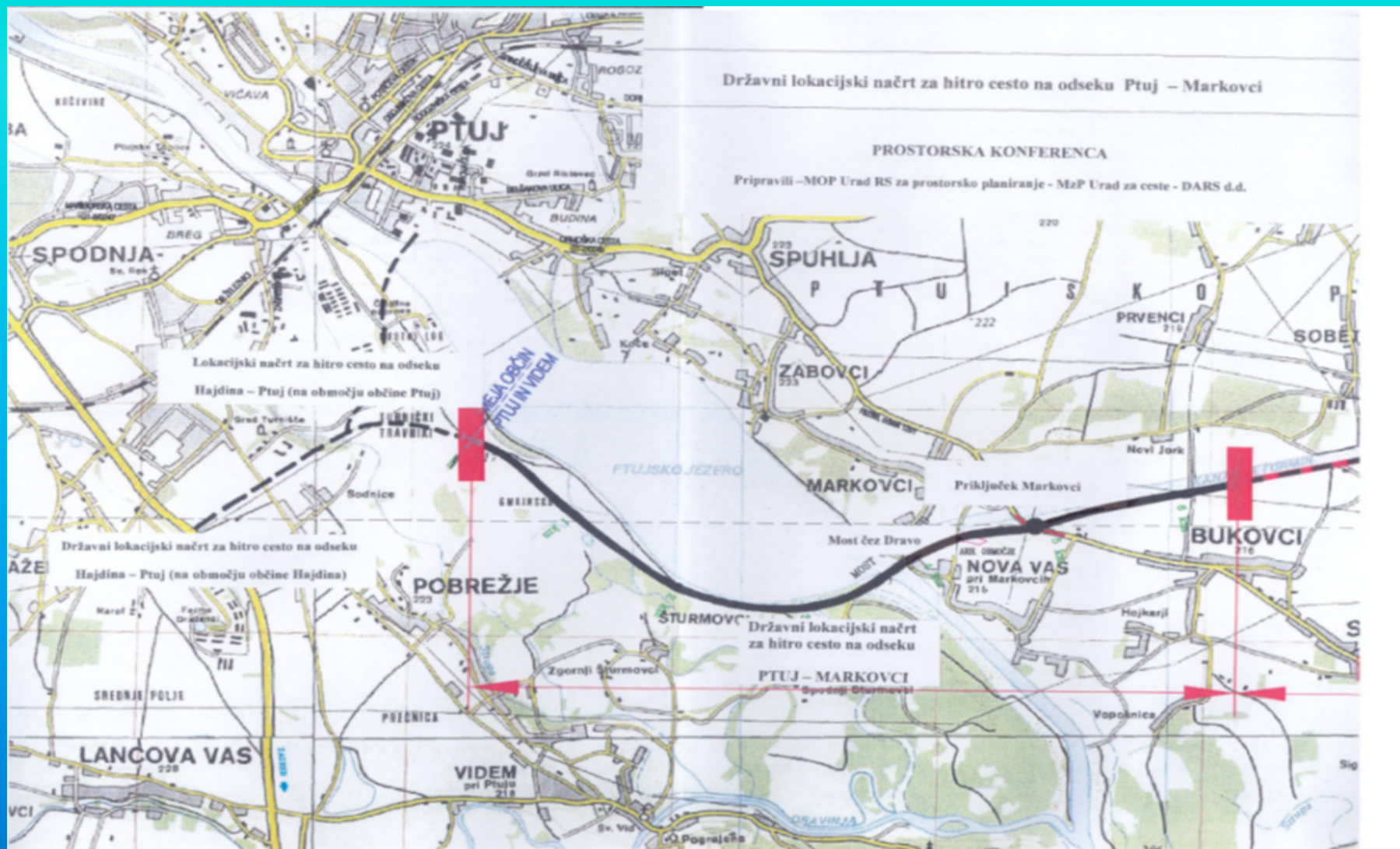




Dokaz, da vse S variante povzročajo še večje dogoročne težave in so vpadnice in NE obvoznice.



PRVA REŠITEV - 2003



NATURA 2000 - 2004

POSEBNA OBMOČJA VARSTVA

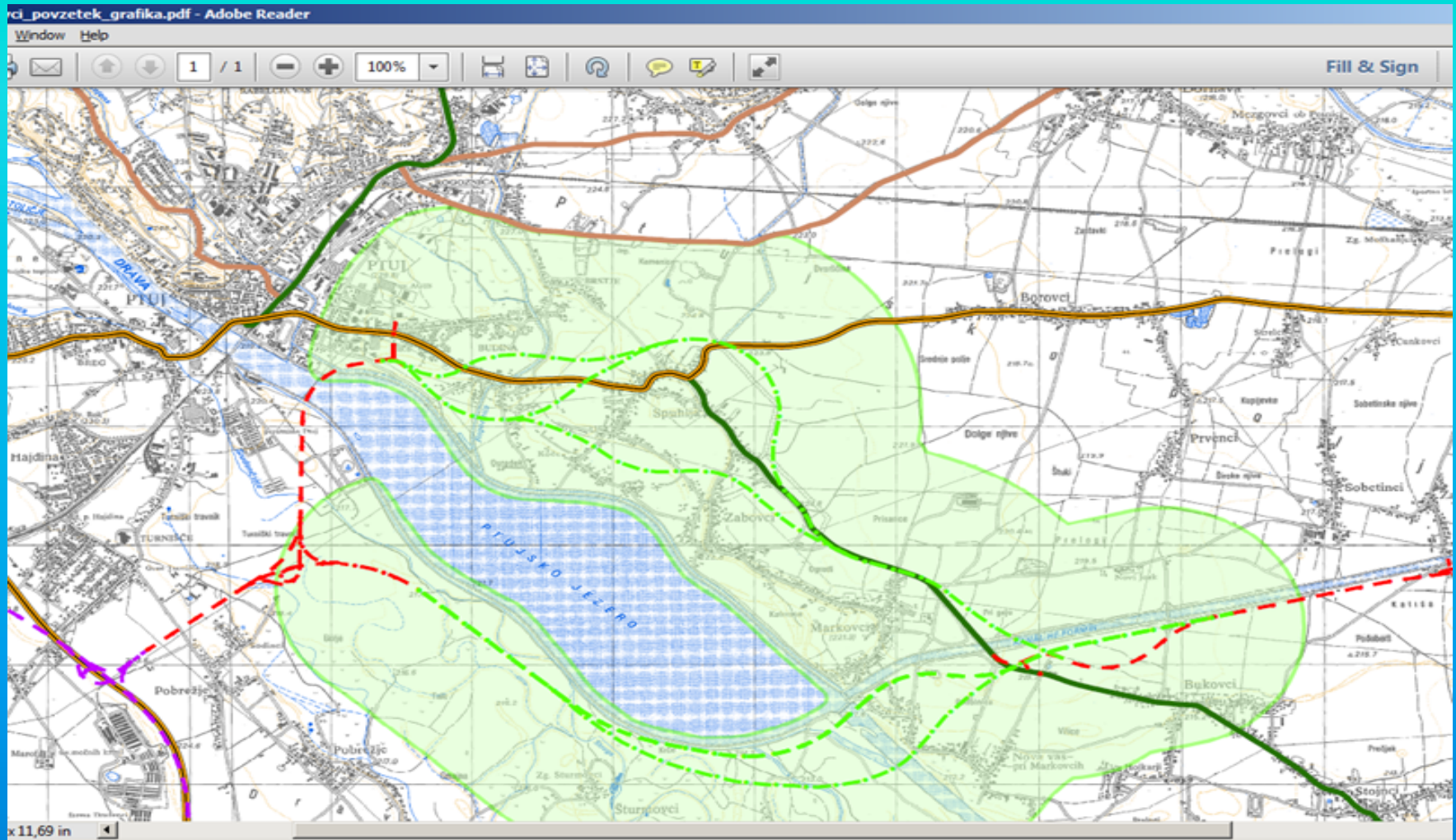


NATURA 2000 - 2004

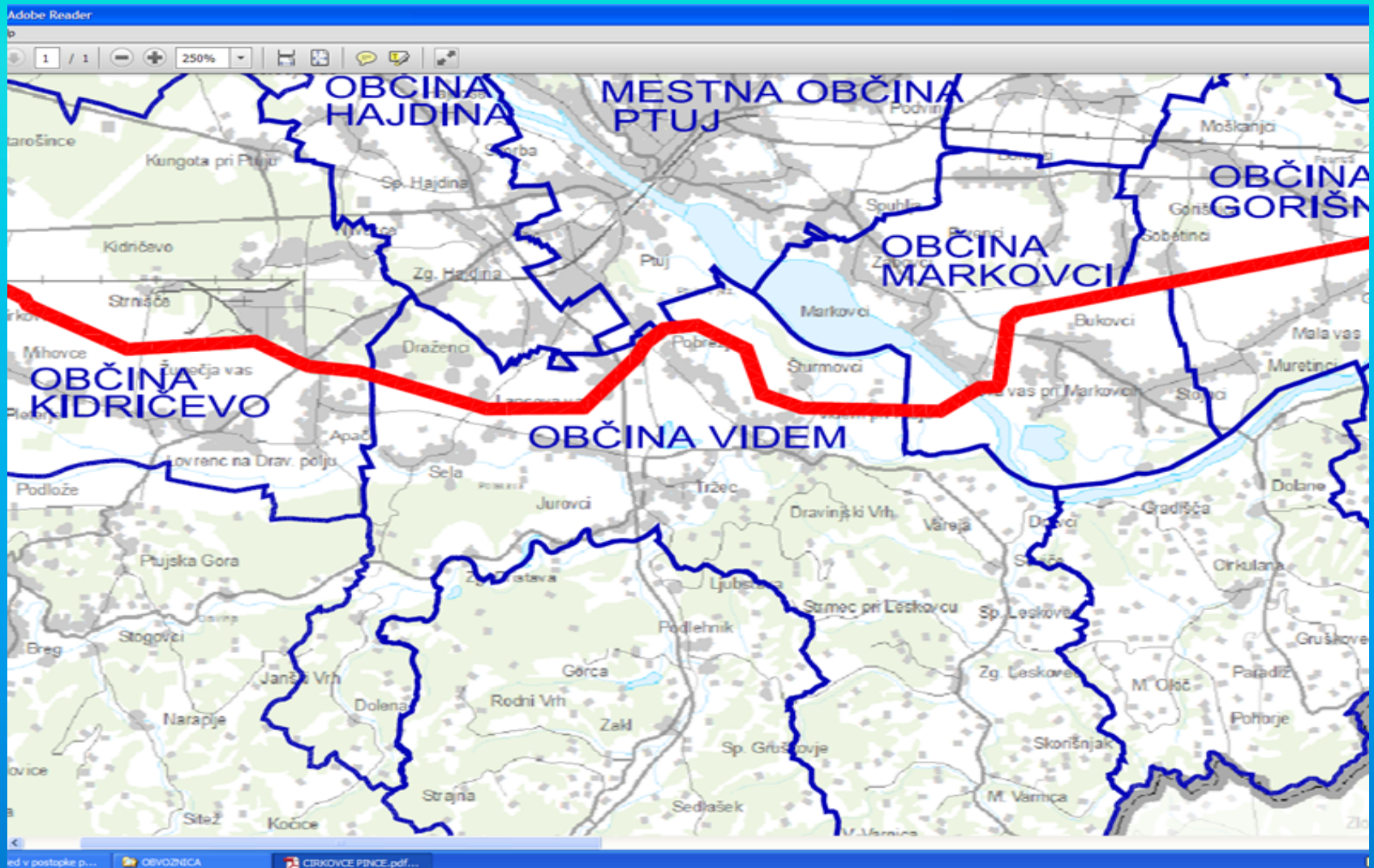
POTENCIONALNA POSEBNA OHRANITVENA OBMOČJA



PREDLAGANE VARIANTE - 2006



TRASA DALJNOVODA CIRKOVCE PINCE - 2018



PRIČAKOVANJA OD MOP

- Stališče CI je, da je MOP zakonsko odgovorno za umestitev obvoznice. Od aktivnosti MOP je odvisna aktivnost CI.
- Potrebno je poudariti, da so vse S variante vpadnice in ne obvoznice.
- Dodali bi povzetke iz nove prometne študije, kjer bi naj izhajalo, da je J1 revidirana najboljša varianta.
- Da se nemudoma najde rešitev, ki bi bila sprejemljiva za vse in se pospeši vse postopke
- Da se ustanovi delovna skupina, sestavljena iz predstavnikov iz različnih ministerstev, občine Ptuj in CI, ki se bodo aktivno s tem ukvarjali.
- Da se MOP zazvame za to, da se nemudoma preusmeri tranzitni tovorni promet, kajti njihova naloga je tudi skrb za okolje v katerem mi živimo!